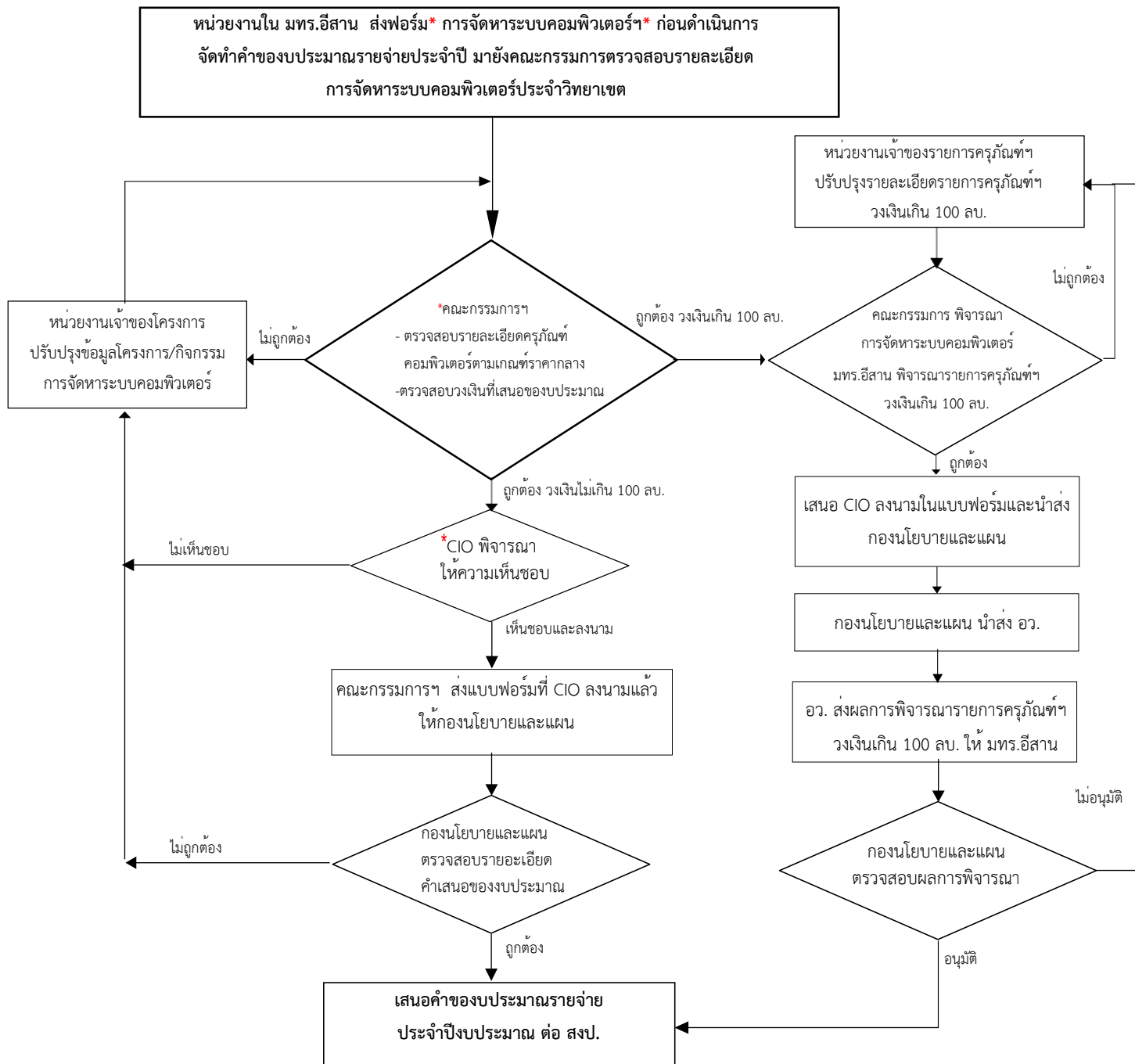


**แนวปฏิบัติในการเสนอของบประมาณรายจ่ายประจำปีงบประมาณในส่วนของงบลงทุน  
สำหรับรายการที่มีครุภัณฑ์คอมพิวเตอร์และอุปกรณ์ประกอบ และระบบกล้องโทรทัศน์วงจรปิด  
ของมหาวิทยาลัยเทคโนโลยีราชมงคลอีสาน**



**หมายเหตุ**

1. \* แบบฟอร์ม สามารถดาวน์โหลดแบบฟอร์มฯ ได้ที่ <http://cio.mhesi.go.th>

- กรณีไม่เกิน 100 ล้านบาท ใช้แบบฟอร์มการจัดการระบบคอมพิวเตอร์และอุปกรณ์ประกอบของ อว.

- กรณีเกิน 100 ล้านบาท ใช้แบบฟอร์มของการทวงดิทิลเพื่อเศรษฐกิจและสังคม (ดศ.)

2. \*คณะกรรมการฯ หมายถึง คณะกรรมการตรวจสอบรายละเอียดการจัดการระบบ คอมพิวเตอร์ประจำวิทยาเขต

\* CIO หมายถึง ผู้บริหารเทคโนโลยีสารสนเทศระดับสูง มหาวิทยาลัยเทคโนโลยีราชมงคลอีสาน

\* ระบบคอมพิวเตอร์ หมายถึง ระบบอุปกรณ์คอมพิวเตอร์ ระบบเครือข่าย ระบบปฏิบัติการ ระบบฐานข้อมูล ระบบงาน ระบบรักษาความปลอดภัย และระบบอื่นๆ ที่จำเป็นต้องใช้ร่วมกัน