

คำรับรองการปฏิบัติราชการตามยุทธศาสตร์การพัฒนามหาวิทยาลัยเทคโนโลยีราชมงคลอีสาน  
สู่ความเป็นเลิศอย่างยั่งยืน ประจำปีงบประมาณ พ.ศ.2565-2566

ปรัชญา (Philosophy)

คุณธรรมนำหน้า ปัญญา นำทาง สรรค์สร้างนวัตกรรม

ปณิธาน (Determination)

สร้างคนสู่งาน เชี่ยวชาญเทคโนโลยี

วิสัยทัศน์ (Vision)

ผู้นำการสร้างนักปฏิบัติทักษะสูง นวัตกรรม และผู้ประกอบการ  
ด้วยเทคโนโลยีและนวัตกรรม ที่มีพลังการพัฒนายั่งยืน

พันธกิจ (Mission)

1. สร้างและพัฒนาศักยภาพผู้เรียนที่เน้นการเรียนการสอนควบคู่กับการปฏิบัติจริงเพื่อพัฒนาสมรรถนะและทักษะระดับสูงในการทำงาน มีความรู้และความเชี่ยวชาญด้านเทคโนโลยีให้สามารถนำองค์ความรู้ไปประยุกต์เพื่อสร้างนวัตกรรม พัฒนาผลิตภัณฑ์และบริการสังคม
2. สร้างนวัตกรรมจากงานวิจัย เพื่อนำไปใช้ในเชิงพาณิชย์หรือสาธารณประโยชน์ เพื่อสร้างมูลค่าเพิ่มตลอดห่วงโซ่มูลค่าในภาคอุตสาหกรรมการผลิต การค้า และการบริการ
3. ส่งเสริมบทบาทความร่วมมือ กับ ภาครัฐ และ ภาคเอกชน ทั้งในประเทศและต่างประเทศ เพื่อสนับสนุนและพัฒนาเทคโนโลยีและนวัตกรรม
4. สนองโครงการอันเนื่องมาจากพระราชดำริ และทำนุบำรุงศิลปวัฒนธรรม เพื่อพัฒนาท้องถิ่น สังคม สู่ความยั่งยืน

ค่านิยมหลัก RUI “ลุย”

- R Resilience มีความพร้อมในการปรับตัวได้อย่างคล่องแคล่ว และยืดหยุ่น ทันโลก
- U Understanding มีความเข้าใจ เข้าใจ เห็นใจ ให้ความเคารพ กับ Student Staff Stakeholders
- I Innovation เป็นนวัตกรรมสร้างนวัตกรรม ที่เชี่ยวชาญในวิชาชีพและวิทยาการที่หลากหลาย

วัฒนธรรมองค์กร

“Changing And Sharing”

## เอกลักษณ์มหาวิทยาลัยเทคโนโลยีราชมงคลอีสาน

“มหาวิทยาลัยแห่งเทคโนโลยีและสร้างนวัตกรรม”

## อัตลักษณ์บัณฑิตมหาวิทยาลัยเทคโนโลยีราชมงคลอีสาน

“บัณฑิตนักปฏิบัติที่มีความเชี่ยวชาญด้านเทคโนโลยีและสร้างนวัตกรรม”

### คุณลักษณะของนักศึกษามหาวิทยาลัยเทคโนโลยีราชมงคลอีสาน (Student Characteristics)

- |  |                                      |
|--|--------------------------------------|
| 1. Creative Thinking and Problem Solving Skill | ทักษะการคิดสร้างสรรค์และการแก้ปัญหา  |
| 2. Communication and Social Skill              | ทักษะการสื่อสารและการเข้าสังคม       |
| 3. Integrated Entrepreneurship Skill           | ทักษะการเป็นผู้ประกอบการเชิงบูรณาการ |
| 4. Innovative Technology Skill                 | ทักษะเทคโนโลยีนวัตกรรม               |
| 5. Social and Community Engagement Skill       | ทักษะการมีส่วนร่วมทางสังคมและชุมชน   |

### คุณลักษณะบัณฑิตที่พึงประสงค์ (Graduates desired) ตามกรอบมาตรฐานคุณวุฒิระดับอุดมศึกษา

1. มีวินัย ซื่อสัตย์ และรับผิดชอบต่อตนเอง ครอบครัว วิชาชีพ สังคม และประเทศชาติ
2. มีความรู้และประสบการณ์การเรียนรู้ในสาขาวิชาที่ศึกษา สามารถปฏิบัติงานในสาขาวิชาชีพ ในสถานการณ์ต่าง ๆ ได้
3. มีความสามารถในการคิด วิเคราะห์ และริเริ่มสร้างสรรค์ โดยใช้ความรู้และประสบการณ์ของตน ในการแก้ไขปัญหาการทำงานได้
4. มีความสามารถในการปรับตัว การทำงานเป็นทีม มีภาวะผู้นำ มีการวางแผนการเรียนรู้ด้วยตนเอง
5. มีความสามารถในการใช้ภาษา และทักษะการวิเคราะห์เชิงตัวเลข ตลอดจนสามารถใช้ เทคโนโลยี คอมพิวเตอร์ และสารสนเทศในการสื่อสาร เพื่อการศึกษา และการปฏิบัติงานในวิชาชีพได้

**ประเด็นยุทธศาสตร์ ที่ 1 : พลิกโฉมการสอน สร้างนักปฏิบัติ นวัตกรรมและการเป็นผู้ประกอบการ**

เป้าประสงค์ 1.1 คุณลักษณะบัณฑิตของมหาวิทยาลัยที่เป็นนักปฏิบัติที่มีทักษะวิชาชีพ มีความเป็นนวัตกรและผู้ประกอบการ

เป้าประสงค์ 1.2 นวัตกรรมการศึกษาที่สร้างบัณฑิตตามคุณลักษณะบัณฑิตของมหาวิทยาลัย

เป้าประสงค์ 1.3 การเรียนรู้ตลอดชีวิตเพื่อส่งเสริมความเป็นนวัตกร และผู้ประกอบการ

เป้าประสงค์ 1.4 Ecosystems ที่ส่งเสริมการสอน สร้างนักปฏิบัติ นวัตกรรมและการเป็นผู้ประกอบการ

**ประเด็นยุทธศาสตร์ ที่ 2 : ยกระดับการทำงานวิจัย สร้างเทคโนโลยีและนวัตกรรมสู่เชิงพาณิชย์**

เป้าประสงค์ 2.1 งานวิจัย งานสร้างสรรค์ นวัตกรรม ที่มีคุณภาพ มีการขยายตัวอย่างต่อเนื่อง และได้รับการยอมรับในระดับนานาชาติ

เป้าประสงค์ 2.2 งานวิจัย งานสร้างสรรค์ นวัตกรรม มีศักยภาพสามารถตอบโจทย์การพัฒนา 10 อุตสาหกรรมเป้าหมายของไทย

เป้าประสงค์ 2.3 ระบบ กลไก และ กระบวนการ ที่ส่งเสริมและสนับสนุน งานวิจัย งานสร้างสรรค์ นวัตกรรม

เป้าประสงค์ 2.4 ทรัพยากรที่สนับสนุนการสร้างสรรค์งานวิจัย งานสร้างสรรค์ นวัตกรรม และพัฒนานวัตกรรมขนาดกลางและขนาดย่อม

**ประเด็นยุทธศาสตร์ ที่ 3 : บูรณาการความร่วมมือกับพหุภาคี ทั้งในประเทศและต่างประเทศ**

เป้าประสงค์ 3.1 ความร่วมมือทั้งในและต่างประเทศในการปฏิรูประบบการจัดการศึกษา และบริหารจัดการ

เป้าประสงค์ 3.2 คู่ความร่วมมือมีความเชื่อมั่น และไว้วางใจในการบริหารงานด้านวิชาการและนวัตกรรมของมหาวิทยาลัย

เป้าประสงค์ 3.3 ระบบ กลไก และ กระบวนการ ที่ส่งเสริมและสนับสนุน การสร้างความร่วมมือทั้งในและต่างประเทศ

เป้าประสงค์ 3.4 บุคลากรมีความรู้ความสามารถและได้รับการสนับสนุนในการสร้างเครือข่ายความร่วมมือทั้งในและต่างประเทศ

**ประเด็นยุทธศาสตร์ ที่ 4 : เปลี่ยนผ่านระบบการบริหารองค์กรสู่ยุคดิจิทัล และเชื่อมโยงสู่การพัฒนาที่ยั่งยืน**

เป้าประสงค์ 4.1 การพัฒนาคุณภาพการศึกษาเพื่อการดำเนินการที่เป็นเลิศ/การบริหารจัดการงบประมาณ และทรัพย์สินให้เกิดประโยชน์สูงสุดอย่างยั่งยืน

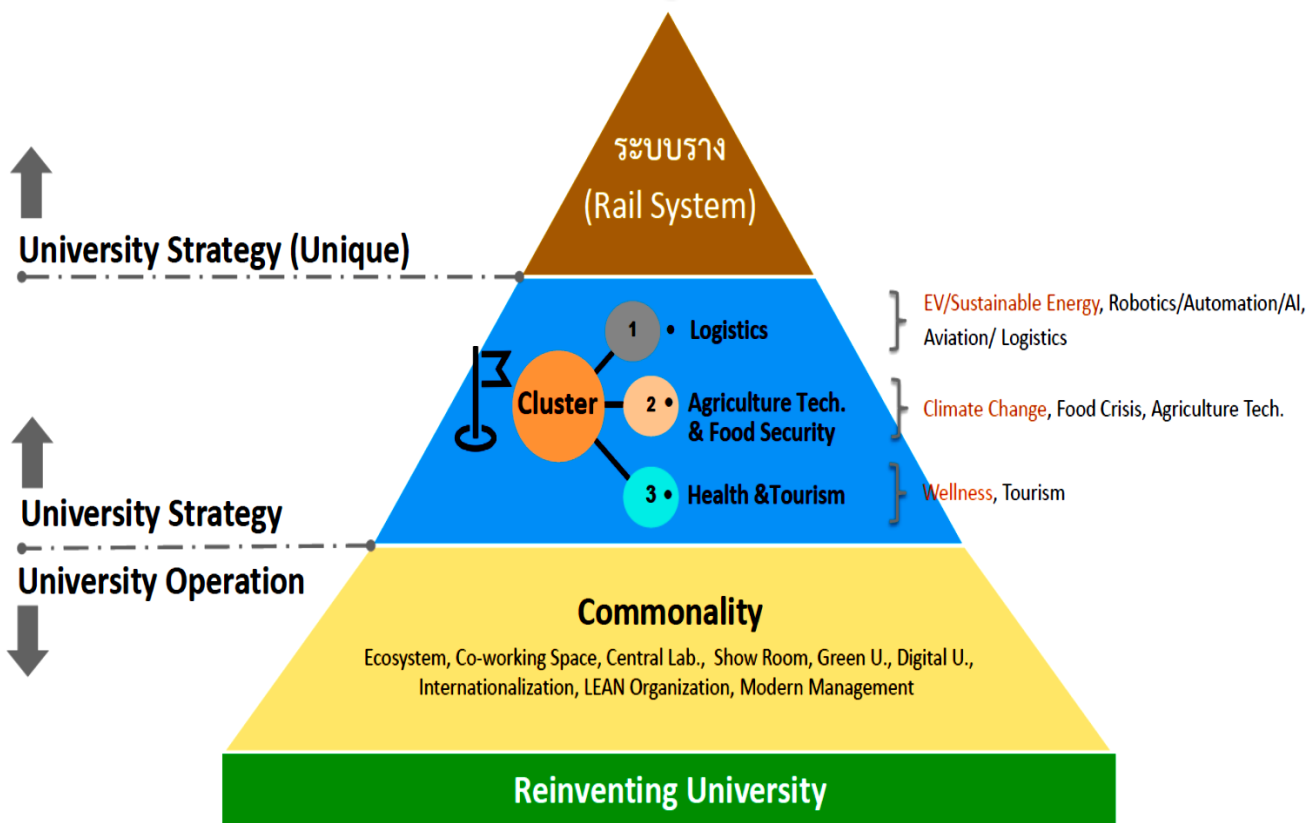
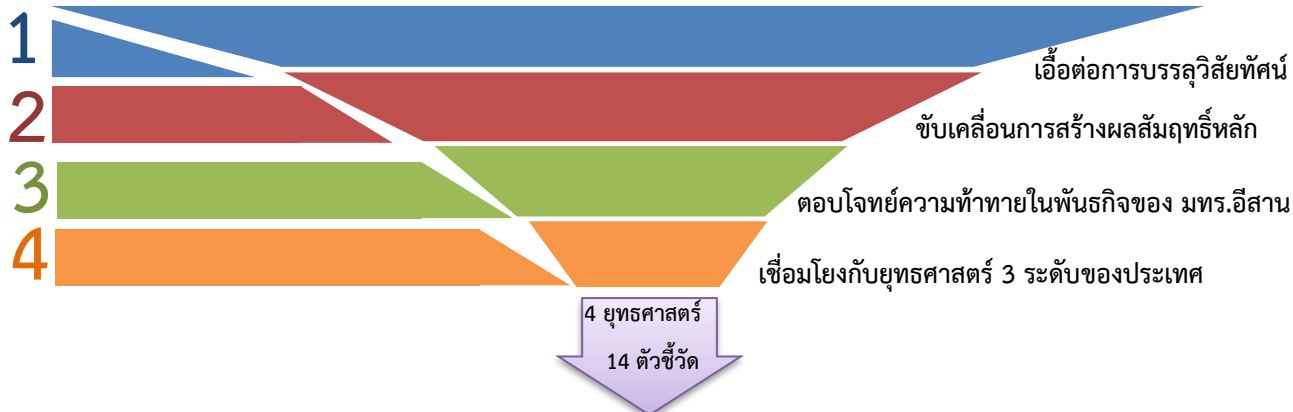
เป้าประสงค์ 4.2 ผู้รับบริการและผู้มีส่วนได้ส่วนเสีย มีความเชื่อมั่นและความพึงพอใจต่อระบบ คุณภาพการบริหารจัดการของมหาวิทยาลัย

เป้าประสงค์ 4.3 ระบบ กลไก และ กระบวนการ ที่ส่งเสริม และสนับสนุนการปฏิรูปการบริหารจัดการเพื่อขับเคลื่อนยุทธศาสตร์ของมหาวิทยาลัย

เป้าประสงค์ 4.4 ทรัพยากรมนุษย์และระบบเทคโนโลยีสารสนเทศได้รับการพัฒนาเพื่อปฏิรูปองค์กรสู่ยุคดิจิทัล และขับเคลื่อนคัลส์เตอร์ของมหาวิทยาลัย

# การกำหนดยุทธศาสตร์ของมหาวิทยาลัยเทคโนโลยีราชมงคลอีสาน

Global Trend	ยุทธศาสตร์ชาติ 20 ปี แผนฯ 13 และบริบทประเทศไทย	ความเห็นจากประชาคม ผ่านการ Retreat มทร.อีสาน 64,65	กลยุทธ์และโครงการ ยุทธศาสตร์	ยุทธศาสตร์ขององค์กร ชั้นนำทั้งในและต่างประเทศ
--------------	---	---	---------------------------------	--



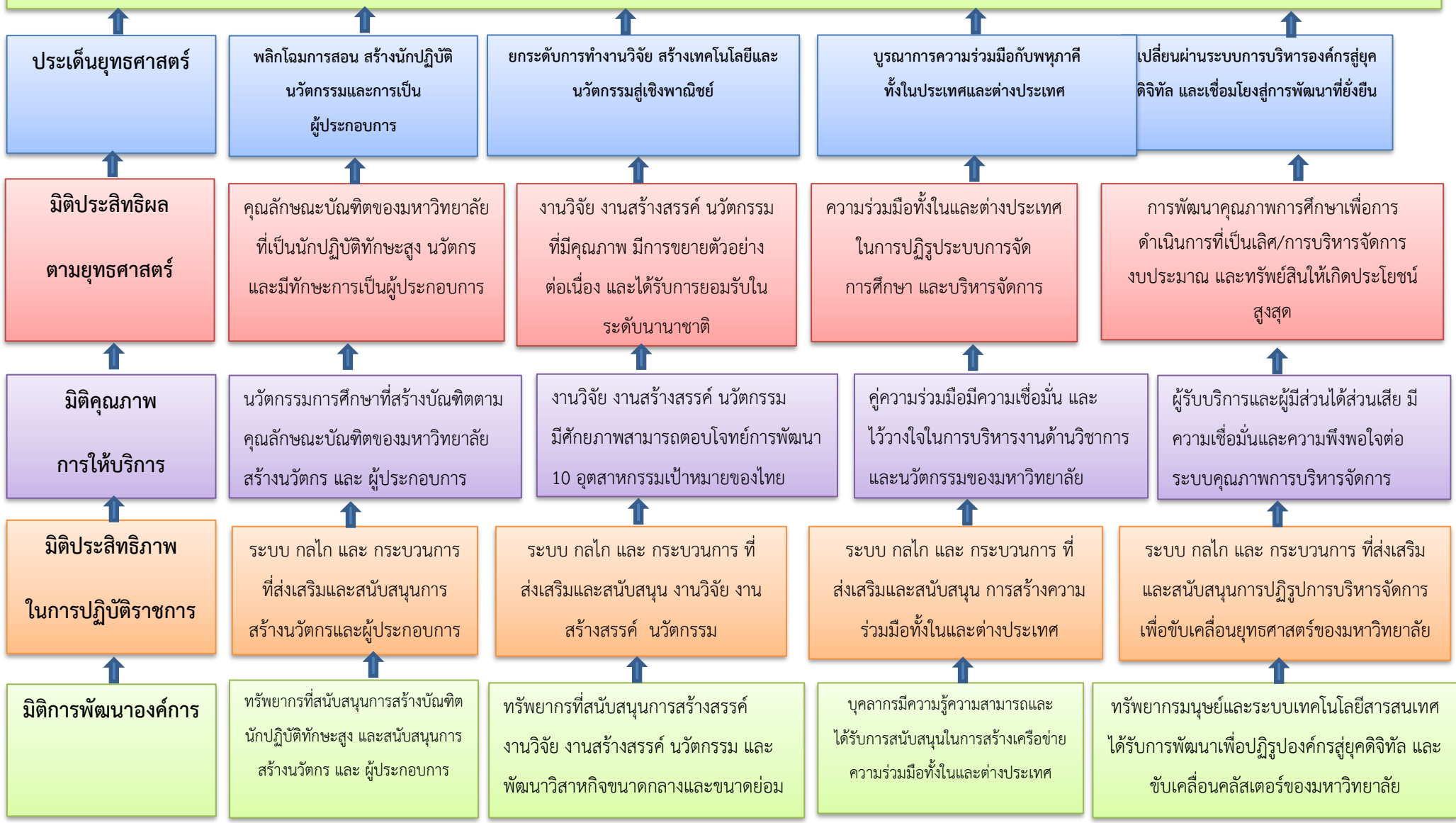


เป้าสัมฤทธิ์ผลที่เป็นรูปธรรมของมหาวิทยาลัยเทคโนโลยีราชมงคลอีสาน

ยุทธศาสตร์มหาวิทยาลัย	สัมฤทธิ์ผลที่เป็นรูปธรรม
<p><b>Creative leaders ISAN</b></p> <p>ประเด็นยุทธศาสตร์ ที่ 1 : พลิกโฉมการสอน สร้างนักปฏิบัติ นวัตกรรม และการเป็นผู้ประกอบการ</p>	<ul style="list-style-type: none"> <li>- บัณฑิตมีคุณลักษณะที่เป็น Leader Ship / นวัตกรรม และมีทักษะสูง ทั้ง Soft &amp; Hard Skills มีงานทำและประกอบอาชีพที่มีรายได้ที่สูง หลังสำเร็จการศึกษา 1 ปี ไม่น้อยกว่าร้อยละ 80</li> <li>- ผู้ประกอบการในชุมชนได้รับการส่งเสริมและพัฒนา ไม่น้อยกว่าร้อยละ 80 มีรายได้สูงขึ้น</li> </ul>
<p><b>Innovation &amp; Technology</b></p> <p>ประเด็นยุทธศาสตร์ ที่ 2 : ยกระดับการทำงานวิจัย สร้างเทคโนโลยีและนวัตกรรมสู่เชิงพาณิชย์</p> <p>ประเด็นยุทธศาสตร์ ที่ 3 : บูรณาการความร่วมมือกับพหุภาคี ทั้งในประเทศและต่างประเทศ</p>	<ul style="list-style-type: none"> <li>- Ecosystem ที่เอื้อต่อการวิจัย พัฒนาเทคโนโลยี/นวัตกรรม และสร้างผู้ประกอบการ</li> <li>- Central laboratory</li> <li>- Platform ในการส่งเสริมและพัฒนาผู้ประกอบการ</li> <li>- High quality publications</li> <li>- Commercialized technology and innovation</li> <li>- Internationalization</li> </ul>
<p><b>Sustainability</b></p> <p>ประเด็นยุทธศาสตร์ ที่ 4 : เปลี่ยนผ่านระบบการบริหารองค์กรสู่ยุคดิจิทัล และเชื่อมโยงสู่การพัฒนาที่ยั่งยืน</p>	<ul style="list-style-type: none"> <li>- Education criteria for performance excellence</li> <li>- Digital University</li> <li>- The Level of success of the stakeholder service system</li> <li>- Top university among technological universities - SEA or global (SDGs THE: Impact Ranking)</li> <li>- Financial Sustainability</li> </ul>

# แผนที่ยุทธศาสตร์มหาวิทยาลัยเทคโนโลยีราชมงคลอีสาน (Strategy Map RMUTI)

**วิสัยทัศน์ (Vision)** ผู้นำการสร้างนักปฏิบัติทักษะสูง นวัตกรรม และผู้ประกอบการ ด้วยเทคโนโลยีและนวัตกรรม ที่มีพลังการพัฒนายั่งยืน



ประเด็นยุทธศาสตร์ ตัวชี้วัด (KPI) ค่าเป้าหมาย กลยุทธ์หลัก ผู้รับผิดชอบ ประจำปีงบประมาณ พ.ศ.2565 - 2569

ประเด็นยุทธศาสตร์ / กลยุทธ์ / KPI	หน่วยนับ	ผล	ค่าเป้าหมาย (ปี 2565 – 2569)					ผู้รับผิดชอบ
			ปี 2564	ปี 2565	ปี 2566	ปี 2567	ปี 2568	
<b>ประเด็นยุทธศาสตร์ที่ 1 พลิกโฉมการสอน สร้างนักปฏิบัติ นวัตกรรมและการเป็นผู้ประกอบการ</b>								
กลยุทธ์ 1.1 RMUTI Learning Management System (RMUTI LMS) กลยุทธ์ 1.2 Excellent Staff Center (RMUTI ESC) กลยุทธ์ 1.3 Platform ในการสร้างการเรียนรู้ตลอดชีวิต กลยุทธ์ 1.4 Ecosystems Learning center (บูรณาการร่วมกับ KPI5 Ecosystem Technology and innovation) กลยุทธ์ 1.5 พัฒนาศักยภาพบุคลากรสายวิชาการให้มีตำแหน่งวิชาการ หรือมีคุณวุฒิความเชี่ยวชาญเฉพาะทางหรือเป็นผู้สอนที่มีความรู้ความสามารถ ในสาขาที่สอดคล้องกับงานสอน กลยุทธ์ 1.6 ส่งเสริมให้อาจารย์ประจำพัฒนาฐานสมรรถนะของตนเองตามจุดเน้น (Cluster) ของยุทธศาสตร์มหาวิทยาลัยอย่างต่อเนื่อง กลยุทธ์ 1.7 พัฒนาศักยภาพบุคลากรสายสนับสนุนในการเขียนคู่มือการปฏิบัติงาน งานวิเคราะห์ งานวิจัย เพื่อเข้าสู่การประเมินในตำแหน่งที่สูงขึ้น								
<b>KPI 1 Student and Graduate Entrepreneur</b>								
1.1 ร้อยละของบัณฑิตปริญญาตรีที่ได้งานทำ และประกอบอาชีพอิสระภายใน 1 ปี	ร้อยละ	86.18	88	89	90	90	90	ผู้กำกับตัวชี้วัด รองอธิการบดีฝ่ายวิชาการ/ รองอธิการบดีฝ่ายกิจการ นักศึกษา ผู้รายงานข้อมูล คณะ/กองพัฒนานักศึกษา ผู้สนับสนุนข้อมูล สำนักส่งเสริมวิชาการ/



ประเด็นยุทธศาสตร์ / กลยุทธ์ / KPI	หน่วยนับ	ผล	ค่าเป้าหมาย (ปี 2565 – 2569)					ผู้รับผิดชอบ
			ปี 2564	ปี 2565	ปี 2566	ปี 2567	ปี 2568	
1.2 ร้อยละของจำนวนนักศึกษา/บัณฑิตศึกษาที่เป็นผู้ประกอบการ *	ร้อยละ	20	20	25	30	35	40	ผู้กำกับตัวชี้วัด รองอธิการบดีฝ่ายวิชาการฯ/ รองอธิการบดีฝ่ายวิจัยฯ ผู้รายงานข้อมูล คณะ ผู้สนับสนุนข้อมูล สำนักส่งเสริมวิชาการฯ/ สถาบันชุมชนวิทย์ฯ
1.3 จำนวนผู้สำเร็จการศึกษาหลักสูตรด้านระบบราง	คน	200	200	200	200	300	300	ผู้กำกับตัวชี้วัด รองอธิการบดีฝ่ายวิชาการฯ ผู้รายงานข้อมูล คณะระบบรางฯ ผู้สนับสนุนข้อมูล คณะที่มีหลักสูตรด้านระบบราง / สำนักส่งเสริมวิชาการฯ
1.4 จำนวนผู้เข้าร่วมฝึกอบรมหลักสูตรระยะสั้นด้านระบบราง	คน	450	500	500	500	500	500	ผู้กำกับตัวชี้วัด รองอธิการบดีฝ่ายวิชาการฯ ผู้รายงานข้อมูล คณะระบบรางฯ ผู้สนับสนุนข้อมูล คณะที่มีหลักสูตรด้านระบบราง / สำนักส่งเสริมวิชาการฯ
1.5 ร้อยละของหลักสูตรที่ใช้นวัตกรรมการศึกษาที่สร้างบัณฑิตตามคุณลักษณะบัณฑิตของมหาวิทยาลัย	ร้อยละ	-	50	60	70	80	90	ผู้กำกับตัวชี้วัด รองอธิการบดีฝ่ายวิชาการฯ ผู้รายงานข้อมูล คณะ/สำนักส่งเสริมวิชาการฯ ผู้สนับสนุนข้อมูล สำนักส่งเสริมวิชาการฯ

ประเด็นยุทธศาสตร์ / กลยุทธ์ / KPI	หน่วยนับ	ผล	ค่าเป้าหมาย (ปี 2565 – 2569)					ผู้รับผิดชอบ
		ปี 2564	ปี 2565	ปี 2566	ปี 2567	ปี 2568	ปี 2569	
1.6 ร้อยละของบัณฑิตที่ผ่านเกณฑ์การทดสอบภาษาอังกฤษตามมาตรฐาน CEFR ตั้งแต่ระดับ B1 ขึ้นไป	ร้อยละ	-	25	50	75	100	100	ผู้กำกับตัวชี้วัด รองอธิการบดีฝ่ายวิชาการฯ ผู้รายงานข้อมูล คณะ/ศูนย์ศึกษานานาชาติ ผู้สนับสนุนข้อมูล สำนักส่งเสริมวิชาการฯ
1.7 ร้อยละของบัณฑิตที่ผ่านเกณฑ์การทดสอบด้านทักษะเทคโนโลยีทางด้านดิจิทัล	ร้อยละ	-	25	50	75	100	100	ผู้กำกับตัวชี้วัด รองอธิการบดีฝ่ายวิชาการฯ / รองอธิการบดีฝ่ายเทคโนโลยีดิจิทัลฯ ผู้รายงานข้อมูล คณะ/สำนักวิทยบริการฯ ผู้สนับสนุนข้อมูล สำนักส่งเสริมวิชาการฯ
1.8 จำนวนหลักสูตรที่มี Platform การเรียนรู้ตลอดชีวิต	หลักสูตร	-	26	39	52	65	78	ผู้กำกับตัวชี้วัด รองอธิการบดีฝ่ายวิชาการฯ ผู้รายงานข้อมูล คณะ ผู้สนับสนุนข้อมูล สำนักส่งเสริมวิชาการฯ
1.9 จำนวนผู้เรียนหลักสูตรที่มี Platform การเรียนรู้ตลอดชีวิต	คน	-	195	390	455	520	585	ผู้กำกับตัวชี้วัด รองอธิการบดีฝ่ายวิชาการฯ ผู้รายงานข้อมูล คณะ ผู้สนับสนุนข้อมูล สำนักส่งเสริมวิชาการฯ
KPI 2 Startup Awards								
2.1 ร้อยละของจำนวนรางวัลสำหรับผู้ประกอบการใหม่ที่เป็นนักศึกษาหรือบัณฑิตที่ได้รับการยอมรับในระดับชาติและนานาชาติ *	ร้อยละ	5	5	5	10	10	20	ผู้กำกับตัวชี้วัด รองอธิการบดีฝ่ายวิชาการฯ /รองอธิการบดีฝ่ายวิจัยฯ ผู้รายงานข้อมูล คณะ ผู้สนับสนุนข้อมูล สำนักส่งเสริมวิชาการฯ / สถาบันชุมชนหัวหินฯ

ประเด็นยุทธศาสตร์ / กลยุทธ์ / KPI	หน่วยนับ	ผล	ค่าเป้าหมาย (ปี 2565 – 2569)					ผู้รับผิดชอบ
		ปี 2564	ปี 2565	ปี 2566	ปี 2567	ปี 2568	ปี 2569	
KPI 3 Technology Development and Innovation								
3.1 ร้อยละของจำนวนหลักสูตร/โปรแกรมเฉพาะที่ใช้เทคโนโลยี/นวัตกรรมเพื่อพัฒนาความเป็นผู้ประกอบการตามจุดเน้น (Cluster) ของยุทธศาสตร์มหาวิทยาลัย *	ร้อยละ	5	100	100	100	100	100	ผู้กำกับตัวชี้วัด รองอธิการบดีฝ่ายวิชาการฯ ผู้รายงานข้อมูล คณะ ผู้สนับสนุนข้อมูล สำนักส่งเสริมวิชาการฯ
KPI 4 Percentage of High Quality Learning								
4.1 ร้อยละของบุคลากรสายวิชาการที่มีคุณภาพสูง**	ร้อยละ	-	47	49	51	53	55	ผู้กำกับตัวชี้วัด รองอธิการบดีฝ่ายบริหารฯ ผู้รายงานข้อมูล คณะ/กองบริหารงานบุคคล ผู้สนับสนุนข้อมูล คณะ
4.2 ร้อยละของอาจารย์ประจำที่ได้รับการพัฒนาฐานสมรรถนะตามจุดเน้น (Cluster) ของยุทธศาสตร์มหาวิทยาลัย	ร้อยละ	-	5	10	15	20	25	ผู้กำกับตัวชี้วัด รองอธิการบดีฝ่ายบริหารฯ ผู้รายงานข้อมูล คณะ/กองบริหารงานบุคคล ผู้สนับสนุนข้อมูล คณะ
4.3 ร้อยละของบุคลากรสายสนับสนุนที่มีคุณภาพสูง	ร้อยละ	-	10	12	14	16	18	ผู้กำกับตัวชี้วัด รองอธิการบดีฝ่ายบริหารฯ ผู้รายงานข้อมูล คณะ/สำนัก/สถาบัน/ สำนักงานวิทยาเขต/กองบริหารงานบุคคล ผู้สนับสนุนข้อมูล คณะ/สำนัก/สถาบัน/ สำนักงานวิทยาเขต

ประเด็นยุทธศาสตร์ / กลยุทธ์ / KPI	หน่วยนับ	ผล	ค่าเป้าหมาย (ปี 2565 – 2569)					ผู้รับผิดชอบ
			ปี 2564	ปี 2565	ปี 2566	ปี 2567	ปี 2568	
ประเด็นยุทธศาสตร์ที่ 2 ยกระดับการทำงานวิจัย สร้างเทคโนโลยีและนวัตกรรมสู่เชิงพาณิชย์								
กลยุทธ์ 2.1 Research and Innovation Management System (RIMS)								
กลยุทธ์ 2.2 RMUTI Innovative Enterprises (RMUTI IE)								
กลยุทธ์ 2.3 กำหนดอัตราส่วนงบประมาณทั้งงบประมาณรายได้/แผ่นดิน เพื่อขับเคลื่อน จุดเน้นเชิงยุทธศาสตร์อย่างชัดเจน (การบริการวิชาการที่ก่อให้เกิดรายได้)								
กลยุทธ์ 2.4 สร้างความร่วมมือกับสถานประกอบการเพื่อก่อให้เกิดรายได้ หรือนวัตกรรมที่มีมูลค่า ต่อระบบเศรษฐกิจและสังคม เช่น MOU กับ ซีพีออลล์ (ทำหลักสูตร)								
กลยุทธ์ 2.5 Pitching สำหรับ Co funding จากผู้ประกอบการภายนอก (มิติมหาวิทยาลัย/มิติคณะ) และหรือการระดมทุนเพื่อพัฒนาผู้ประกอบการ								
KPI 5 Ecosystem Technology and innovation								
5.1 ระดับความสำเร็จของการดำเนินงานเพื่อพัฒนาระบบนิเวศน์ (Ecosystem) ด้านเทคโนโลยีและนวัตกรรม เพื่อเร่งพัฒนาผู้ประกอบการ ตามจุดเน้น (Cluster) ของยุทธศาสตร์มหาวิทยาลัย *	ระดับ	4	4	4	5	5	5	ผู้กำกับตัวชี้วัด รองอธิการบดีฝ่ายส่งเสริมฯ / รองอธิการบดีฝ่ายวิจัยฯ ผู้รายงานข้อมูล สถาบันชุมชนฯ ผู้สนับสนุนข้อมูล คณะ/สำนัก/สถาบัน/สำนักงานวิทยาเขต
KPI 6 Technological/Innovative Development Funding								
6.1 ร้อยละของงบประมาณการพัฒนาเทคโนโลยี/นวัตกรรมเพื่อพัฒนาความเป็นผู้ประกอบการ ตามจุดเน้น (Cluster) ของยุทธศาสตร์มหาวิทยาลัย *	ร้อยละ	5	5	10	20	30	40	ผู้กำกับตัวชี้วัด รองอธิการบดีฝ่ายยุทธศาสตร์ฯ ผู้รายงานข้อมูล กองนโยบายและแผน ผู้สนับสนุนข้อมูล คณะ/สำนัก/สถาบัน/สำนักงานวิทยาเขต
KPI 7 Startup Co-investment Funding								

ประเด็นยุทธศาสตร์ / กลยุทธ์ / KPI	หน่วยนับ	ค่าเป้าหมาย (ปี 2565 – 2569)						ผู้รับผิดชอบ
		ปี 2564	ปี 2565	ปี 2566	ปี 2567	ปี 2568	ปี 2569	
7.1 ร้อยละของงบประมาณจากแหล่งทุนภายนอก สนับสนุนการสร้างผู้ประกอบการ/ธุรกิจใหม่ *	ร้อยละ	5	5	10	15	20	25	ผู้กำกับตัวชี้วัด รองอธิการบดีฝ่ายวิจัยฯ ผู้รายงานข้อมูล สถาบันชุมชนหัวหินฯ ผู้สนับสนุนข้อมูล คณะ / กองคลัง
7.2 ร้อยละของจำนวนเงินรายได้ที่เพิ่มขึ้นจากการบริหารสินทรัพย์ วิจัย และ บริการวิชาการ								
7.2.1 ร้อยละของจำนวนเงินรายได้ที่เพิ่มขึ้นจากการบริหารสินทรัพย์	ร้อยละ	-	5	10	15	20	25	ผู้กำกับตัวชี้วัด รองอธิการบดีฝ่ายส่งเสริมฯ ผู้รายงานข้อมูล กองคลัง /งานบริหารสินทรัพย์ ผู้สนับสนุนข้อมูล คณะ / สำนัก / สถาบัน / สำนักงานวิทยาเขต
7.2.2 ร้อยละของจำนวนเงินรายได้ที่เพิ่มขึ้นจากการวิจัยและบริการวิชาการ	ร้อยละ	-	5	10	15	20	25	ผู้กำกับตัวชี้วัด รองอธิการบดีฝ่ายส่งเสริมฯ ผู้รายงานข้อมูล กองคลัง / สถาบัน บริการวิชาการฯ/สถาบันชุมชนหัวหินฯ ผู้สนับสนุนข้อมูล คณะ/สถาบันบริการ วิชาการฯ/สถาบันชุมชนหัวหินฯ/ สถาบันวิจัยฯ/สำนักงานวิทยาเขต

ประเด็นยุทธศาสตร์ / กลยุทธ์ / KPI	หน่วยนับ	ผล	ค่าเป้าหมาย (ปี 2565 – 2569)					ผู้รับผิดชอบ
		ปี 2564	ปี 2565	ปี 2566	ปี 2567	ปี 2568	ปี 2569	
<b>KPI 8 Research publication and Intellectual property outcomes</b>								
8.1 High quality publications:								ผู้กำกับตัวชี้วัด รองอธิการบดีฝ่ายวิจัยฯ ผู้รายงานข้อมูล สถาบันวิจัยและพัฒนา ผู้สนับสนุนข้อมูล คณะ
8.1.1 จำนวนบทความที่ตีพิมพ์ในฐาน Scopus Q1&Q2	บทความ	40	60	70	80	90	100	
8.1.2 Citations รวม		2,257	2,300	2,500	2,750	3,000	3,250	
8.1.3 H-Index รวม ของนักวิจัย 20 อันดับแรก		308	325	350	375	400	425	
8.1.4 จำนวนนักวิจัยในฐานข้อมูลระดับนานาชาติ (Google scholar, Scopus)	คน	279	300	350	400	450	500	
8.2 Commercialized technology and innovation แบ่งเป็น								ผู้กำกับตัวชี้วัด รองอธิการบดีฝ่ายวิจัยฯ ผู้รายงานข้อมูล สถาบันวิจัยและพัฒนา/ คณะระบบรางฯ ผู้สนับสนุนข้อมูล คณะ / คณะที่มี หลักสูตรด้านระบบราง
8.2.1 จำนวนลิขสิทธิ์	ผลงาน	13	5	10	10	15	15	
8.2.2 จำนวนอนุสิทธิบัตร	ผลงาน	18	7	10	12	17	17	
8.2.3 จำนวนที่ยื่นขอจดสิทธิบัตรการประดิษฐ์	ผลงาน	-	-	1	1	2	2	
8.2.4 จำนวนที่ยื่นขอจดสิทธิบัตรการออกแบบ	ผลงาน	-	15	15	15	15	15	
8.2.5 จำนวนอนุสิทธิบัตร (ด้านระบบราง)	ผลงาน	-	3	3	5	5	5	
8.2.6 จำนวนที่ยื่นขอจดสิทธิบัตร (ด้านระบบราง)	ผลงาน	-	1	1	1	1	1	
<b>KPI 9 Financial Sustainability</b>								
9.1 Research income from industry and others (domestic or international)	ล้านบาท	142	150	165	180	200	220	ผู้กำกับตัวชี้วัด รองอธิการบดีฝ่ายวิจัยฯ ผู้รายงานข้อมูล สถาบันบริการวิชาการฯ /สถาบันชุมชนะวันฯ ผู้สนับสนุนข้อมูล คณะ

ประเด็นยุทธศาสตร์ / กลยุทธ์ / KPI	หน่วยนับ	ผล	ค่าเป้าหมาย (ปี 2565 – 2569)					ผู้รับผิดชอบ
		ปี 2564	ปี 2565	ปี 2566	ปี 2567	ปี 2568	ปี 2569	
9.2 Research co-funding from PMUs & Community ร่วมทุน PMU จาก วช. สกอ. ววน.	ล้านบาท	55	60	70	75	80	85	ผู้กำกับตัวชี้วัด รองอธิการบดีฝ่ายวิจัยฯ ผู้รายงานข้อมูล สถาบันวิจัยและพัฒนา ผู้สนับสนุนข้อมูล คณะ
9.3 Research Funding	ล้านบาท	102	110	115	125	140	155	ผู้กำกับตัวชี้วัด รองอธิการบดีฝ่ายวิจัยฯ ผู้รายงานข้อมูล สถาบันวิจัยและพัฒนา ผู้สนับสนุนข้อมูล คณะ
9.4 รายได้เชิงพาณิชย์ (ด้านระบบราง)	ล้านบาท	-	20	20	20	20	20	ผู้กำกับตัวชี้วัด รองอธิการบดีฝ่ายวิจัยฯ ผู้รายงานข้อมูล คณะระบบรางฯ ผู้สนับสนุนข้อมูล คณะที่มีหลักสูตรด้านระบบราง
<b>ประเด็นยุทธศาสตร์ที่ 3 บูรณาการความร่วมมือกับพหุภาคี ทั้งในประเทศและต่างประเทศ</b>								
กลยุทธ์ 3.1 RMUTI Talent Resource Management (RMUTI TRM)								
กลยุทธ์ 3.2 Big Brother (BB)								
<b>KPI 10 Talent/Academic Mobility Consultation</b>								
10.1 ระดับผลการดำเนินงานของอาจารย์และนักวิจัยที่ไปถ่ายทอด/แลกเปลี่ยนความรู้เพื่อพัฒนาสินค้าและบริการแก่สถานประกอบการในภาคธุรกิจ/อุตสาหกรรม *	ระดับ	-	2	2	3	4	5	ผู้กำกับตัวชี้วัด รองอธิการบดีฝ่ายวิจัยฯ ผู้รายงานข้อมูล สถาบันบริการวิชาการฯ /สถาบันชุมชนหัวหินฯ ผู้สนับสนุนข้อมูล คณะ
10.2 จำนวนชุมชนที่ได้รับการถ่ายทอดในด้านการสร้างหรือการใช้นวัตกรรมจากชุมชนต้นแบบ หรือจากการบริการวิชาการ	ชุมชน	-	10	15	20	25	30	ผู้กำกับตัวชี้วัด รองอธิการบดีฝ่ายวิจัยฯ ผู้รายงานข้อมูล สถาบันวิจัยและพัฒนา ผู้สนับสนุนข้อมูล คณะ/สถาบันบริการวิชาการฯ /สถาบันชุมชนหัวหินฯ

ประเด็นยุทธศาสตร์ / กลยุทธ์ / KPI	หน่วยนับ	ผล	ค่าเป้าหมาย (ปี 2565 – 2569)					ผู้รับผิดชอบ
			ปี 2564	ปี 2565	ปี 2566	ปี 2567	ปี 2568	
10.3 จำนวนบริษัทเพื่อกิจการสังคม (SE) ที่ถูกพัฒนาส่งเสริมโดย มทร.อีสาน	บริษัท	-	10	15	20	25	30	ผู้กำกับตัวชี้วัด รองอธิการบดีฝ่ายวิจัยฯ ผู้รายงานข้อมูล สถาบันวิจัยและพัฒนา ผู้สนับสนุนข้อมูล คณะ/ สถาบันบริการ วิชาการฯ/สถาบันชุมชนพัฒนาฯ
<b>KPI 11 University-Industrial Linkage</b>								
11.1 คะแนนความสำเร็จของการสร้างความร่วมมือเพื่อพัฒนาผู้ประกอบการและส่งเสริมการสร้างนวัตกรรมระหว่างภาคธุรกิจ/อุตสาหกรรม *	คะแนน	30	30	40	40	40	40	ผู้กำกับตัวชี้วัด รองอธิการบดีฝ่ายวิจัยฯ ผู้รายงานข้อมูล สถาบันบริการวิชาการฯ/ สถาบันชุมชนพัฒนาฯ ผู้สนับสนุนข้อมูล คณะ
11.2 จำนวนสถานประกอบการร่วม MOU (ด้านระบบราง)	แห่ง	-	3	3	5	5	5	ผู้กำกับตัวชี้วัด รองอธิการบดีฝ่ายวิจัยฯ ผู้รายงานข้อมูล คณะระบบรางฯ ผู้สนับสนุนข้อมูล คณะที่มีหลักสูตรด้าน ระบบราง



ประเด็นยุทธศาสตร์ / กลยุทธ์ / KPI	หน่วยนับ	ผล	ค่าเป้าหมาย (ปี 2565 – 2569)					ผู้รับผิดชอบ
			ปี 2564	ปี 2565	ปี 2566	ปี 2567	ปี 2568	
<b>ประเด็นยุทธศาสตร์ที่ 4 เปลี่ยนผ่านระบบการบริหารองค์กรสู่ยุคดิจิทัล และเชื่อมโยงสู่การพัฒนาที่ยั่งยืน</b>								
กลยุทธ์ 4.1 RMUTI Management Information System (RMUTI MIS)								
กลยุทธ์ 4.2 On-Demand Education Marketplace								
กลยุทธ์ 4.3 THE and SDGs World University Ranking								
กลยุทธ์ 4.4 จัดทำแผนแม่บทที่สอดคล้องกับ Cluster								
กลยุทธ์ 4.5 จัดทำ Think Tank (คลังสมอง) ตามจุดเน้นเชิงยุทธศาสตร์								
กลยุทธ์ 4.6 พัฒนาการบริหารมหาวิทยาลัยตามหลักธรรมาภิบาลเพื่อรองรับการประเมินตามเกณฑ์ ITA								
<b>KPI 12 Education Criteria for Performance Excellence</b>								
12.1 คะแนนการประเมินตามเกณฑ์ EdPEX : Education Criteria for Performance Excellence	คะแนน	155 (ผลของปีการศึกษา 2563)	165 (ผลของปีการศึกษา 2564)	180	200	250	300	ผู้กำกับตัวชี้วัด รองอธิการบดีฝ่ายวิชาการฯ ผู้รายงานข้อมูล คณะ/สำนักส่งเสริมวิชาการฯ ผู้สนับสนุนข้อมูล คณะ/สำนัก/สถาบัน/สำนักงานวิทยาเขต
12.2 ระดับความสำเร็จในการบริหารจัดการเพื่อการขับเคลื่อนยุทธศาสตร์ตามจุดเน้น (Cluster) ของมหาวิทยาลัย	ระดับ	-	3	4	4	5	5	ผู้กำกับตัวชี้วัด รองอธิการบดีฝ่ายยุทธศาสตร์ฯ ผู้รายงานข้อมูล คณะ ผู้สนับสนุนข้อมูล คณะ/สำนัก/สถาบัน
12.3 ITA	ร้อยละ	87.50	88.30 (ผลของปี ปม. 2565)	89	90	91	92	ผู้กำกับตัวชี้วัด รองอธิการบดีฝ่ายบริหารฯ ผู้รายงานข้อมูล สำนักงานอธิการบดี ผู้สนับสนุนข้อมูล คณะ/สำนัก/สถาบัน/สำนักงานวิทยาเขต

ประเด็นยุทธศาสตร์ / กลยุทธ์ / KPI	หน่วยนับ	ผล	ค่าเป้าหมาย (ปี 2565 – 2569)					ผู้รับผิดชอบ
		ปี 2564	ปี 2565	ปี 2566	ปี 2567	ปี 2568	ปี 2569	
KPI 13 The level of success of the stakeholder service system								
13.1 ร้อยละความสำเร็จในการพัฒนาระบบ RMUTI MIS และ RMUTI Hybrid Data Center	ร้อยละ	10	20	80	100	100	100	ผู้กำกับตัวชี้วัด รองอธิการบดีฝ่ายเทคโนโลยีดิจิทัลฯ ผู้รายงานข้อมูล สำนักวิทยบริการฯ ผู้สนับสนุนข้อมูล คณะ/สำนัก/สถาบัน/ สำนักงานวิทยาเขต
13.2 ระดับความสำเร็จในการพัฒนา / ปรับปรุงระบบ RMUTI Digital Service and Innovation และ RMUTI Education service system (กลุ่ม)	ระดับ	5	5	5	5	5	5	ผู้กำกับตัวชี้วัด รองอธิการบดีฝ่ายเทคโนโลยีดิจิทัลฯ ผู้รายงานข้อมูล สำนักวิทยบริการฯ ผู้สนับสนุนข้อมูล คณะ/สำนัก/สถาบัน/ สำนักงานวิทยาเขต
13.3 ร้อยละความสำเร็จของระบบ On-Demand Education Marketplace								ผู้กำกับตัวชี้วัด รองอธิการบดีฝ่ายเทคโนโลยีดิจิทัลฯ
13.3.1 ร้อยละความสำเร็จในการพัฒนา Platform On-Demand Education	ร้อยละ	65	70	80	100	100	100	ผู้รายงานข้อมูล สำนักวิทยบริการฯ ผู้สนับสนุนข้อมูล คณะ/สำนัก/สถาบัน/ สำนักงานวิทยาเขต
13.3.2 ร้อยละของรายวิชาที่อยู่ใน Platform On - Demand Education	ร้อยละ	-	50	80	100	100	100	ผู้กำกับตัวชี้วัด รองอธิการบดีฝ่ายเทคโนโลยีดิจิทัลฯ ผู้รายงานข้อมูล สำนักวิทยบริการฯ ผู้สนับสนุนข้อมูล คณะ/สำนัก/สถาบัน/ สำนักงานวิทยาเขต

ประเด็นยุทธศาสตร์ / กลยุทธ์ / KPI	หน่วยนับ	ผล	ค่าเป้าหมาย (ปี 2565 – 2569)					ผู้รับผิดชอบ
			ปี 2564	ปี 2565	ปี 2566	ปี 2567	ปี 2568	
<b>KPI 14 Top university among technological universities - SEA or global (SDGs THE: Impact Ranking)</b>								
14.1 U-Multirank (เกรดเฉลี่ย 5 ด้าน)	เกรด	D	D	C	C	B	B	ผู้กำกับตัวชี้วัด รองอธิการบดีฝ่ายวิชาการฯ ผู้รายงานข้อมูล สำนักส่งเสริมวิชาการฯ ผู้สนับสนุนข้อมูล คณะ/สำนัก/สถาบัน/สำนักงานวิทยาเขต
14.2 UI Green (คะแนนเต็ม 10,000 คะแนน)	คะแนน	5,850	6,000	6,500	7,000	7,500	8,000	ผู้กำกับตัวชี้วัด รองอธิการบดีฝ่ายส่งเสริมฯ ผู้รายงานข้อมูล กองกลาง/สำนักงานวิทยาเขต ผู้สนับสนุนข้อมูล คณะ/สำนัก/สถาบัน
14.3 THE Impact Rankings	คะแนน อันดับโลก	-	9.2 – 50.2 1,000+	10 – 55 1,000+	20 – 60 801– 1,000	30 – 65 601–800	40–75 401 - 600	ผู้กำกับตัวชี้วัด รองอธิการบดีฝ่ายวิจัยฯ ผู้รายงานข้อมูล สถาบันวิจัยและพัฒนา ผู้สนับสนุนข้อมูล คณะ/สำนัก/สถาบัน/สำนักงานวิทยาเขต
14.4 THE World University Rankings	อันดับโลก	-	-	1201+	1001- 1200	801- 1000	601- 800	ผู้กำกับตัวชี้วัด รองอธิการบดีฝ่ายยุทธศาสตร์ฯ ผู้รายงานข้อมูล กองนโยบายและแผน ผู้สนับสนุนข้อมูล คณะ/สำนัก/สถาบัน/สำนักงานวิทยาเขต
14.5 Webometrics Ranking	อันดับ ประเทศ	25	24	23	22	21	20	ผู้กำกับตัวชี้วัด รองอธิการบดีฝ่ายเทคโนโลยีดิจิทัลฯ ผู้รายงานข้อมูล สำนักวิทยบริการฯ ผู้สนับสนุนข้อมูล คณะ/สำนัก/สถาบัน/สำนักงานวิทยาเขต
14.6 SCD Rankings	อันดับ ประเทศ	10	9	8	7	6	5	ผู้กำกับตัวชี้วัด รองอธิการบดีฝ่ายวิจัยฯ ผู้รายงานข้อมูล สถาบันวิจัยและพัฒนา ผู้สนับสนุนข้อมูล คณะ/สำนัก/สถาบัน/สำนักงานวิทยาเขต

หมายเหตุ : \* หมายถึง ตัวชี้วัด Reinventing กลุ่ม 2 มีจำนวน 8 ตัวชี้วัด

\*\* หมายถึง ตัวชี้วัด Reinventing กลุ่ม 5 มีจำนวน 1 ตัวชี้วัด