

ส่วนที่ 2 : ข้อมูลหน่วยงานที่ขอแบ่งส่วนราชการระดับสำนักหรือเทียบเท่า (หน่วยที่ไม่มีการจัดการเรียนการสอน)

โครงการจัดตั้ง .....

1. ชื่อและลักษณะหน่วยงาน

1.1 ชื่อ .....

1.2 ลักษณะหน่วยงาน

จัดตั้งใหม่

เป็นหน่วยงานเดิม (เป็นหน่วยงานที่ได้ดำเนินการมาแล้ว เช่น ยกฐานะจากงานเดิม

หรือ เป็นส่วนงานภายใน ฯลฯ) ระบุ .....

2. เหตุผลความจำเป็นในการจัดตั้งหน่วยงาน

(ชี้แจงปัญหาและความจำเป็นที่ต้องการดำเนินการจัดตั้งหน่วยงานใหม่ขึ้น โครงการมีความสอดคล้องกับความต้องการและทิศทางการพัฒนาของประเทศอย่างไร สนองต่อนโยบายของรัฐในข้อ/เรื่องประเด็นใดบ้าง หน่วยงานมีศักยภาพความพร้อมของอย่างไร และหากไม่ได้จัดตั้งหน่วยงานนี้แล้วจะมีผลเสียหายอย่างไรบ้าง ให้แสดงเนื้อหาที่เห็นถึงประโยชน์ของโครงการในภาพรวม กรณีที่เป็นหน่วยงานที่ได้ดำเนินการมาแล้วให้นำผลการประเมินมาอ้างอิงประกอบด้วย)

3. ภารกิจ

3.1 วิสัยทัศน์ (ถ้ามี)

3.2 พันธกิจ (ถ้ามี)

3.3 ยุทธศาสตร์ (ถ้ามี)

#### 4. วัตถุประสงค์

(ให้แสดงถึงความสอดคล้องกับเหตุผลความจำเป็นในการจัดตั้งหน่วยงานใหม่ การดำเนินงานของหน่วยงานใหม่นั้นมีความต้องการให้อะไรเกิดขึ้น จุดเน้นของหน่วยงานมีอะไรบ้าง และควรเป็นวัตถุประสงค์ที่ชัดเจนสามารถปฏิบัติได้ วัดและประเมินผลได้)

- 4.1 .....
- 4.2 .....
- 4.3 .....

#### 5. โครงสร้างหน่วยงาน

##### 5.1 การเปรียบเทียบการแบ่งส่วนราชการที่มีอยู่ในปัจจุบันและที่ขอปรับปรุงใหม่

กรณีเป็นสำนักงานอธิการบดี

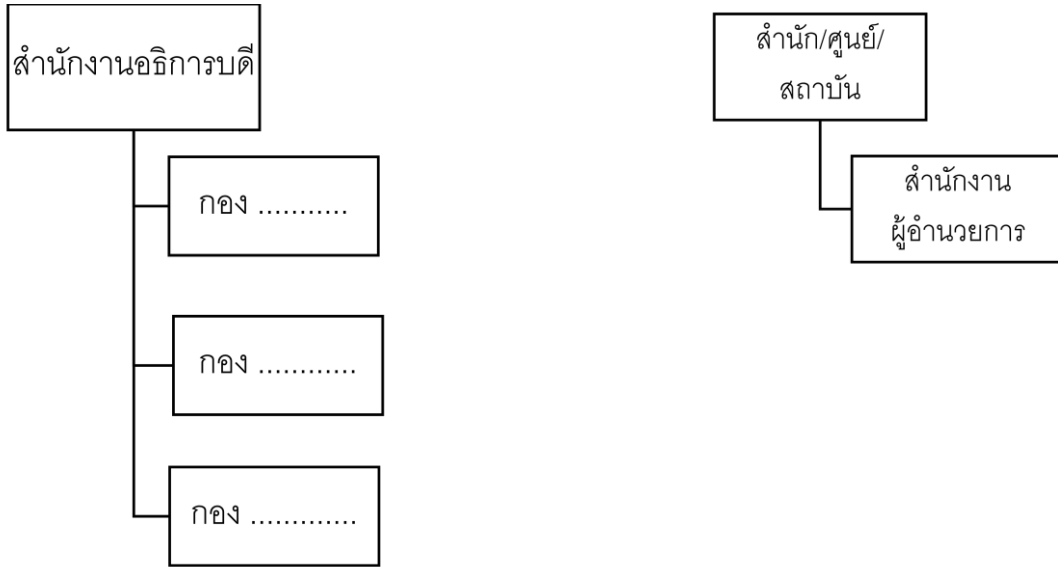
การแบ่งส่วนราชการ ในปัจจุบัน	การแบ่งส่วนราชการ ที่ขอปรับปรุงใหม่	เหตุผลความจำเป็น
สำนักงานอธิการบดี	สำนักงานอธิการบดี	
- กอง .....	- กอง .....	
- กอง .....	- กอง .....	
- กอง .....	- กอง .....	

กรณีเป็นสำนักหรือเทียบเท่า

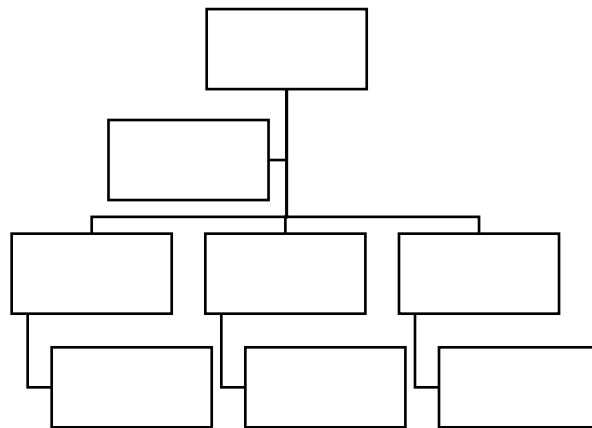
การแบ่งส่วนราชการ ในปัจจุบัน	การแบ่งส่วนราชการ ที่ขอปรับปรุงใหม่	เหตุผลความจำเป็น
สำนัก .....	สำนัก .....	
- .....	- สำนักงานผู้อำนวยการ	

### 5.2 โครงสร้างหน่วยงานที่ขอแบ่งส่วนราชการ

ตัวอย่าง (ร่าง) โครงสร้างหน่วยงานที่ขอแบ่งส่วนราชการ (ไม่มีการจัดการเรียนการสอน)



### 5.3 โครงสร้างการบริหารหน่วยงาน



แสดงรายละเอียดการบริหารจัดการ รวมทั้งการควบคุมคุณภาพการบริหารจัดการ  
ภายในหน่วยงาน.....  
.....

## 6. แผนการเตรียมความพร้อม ด้านกายภาพ ด้านบุคลากร และด้านการเงิน

### 6.1 ความพร้อมด้านกายภาพ

#### 6.1.1 อาคารและสิ่งปลูกสร้าง

ตารางรายละเอียดอาคารและสิ่งปลูกสร้างที่มีอยู่ในปัจจุบัน

ชั้นที่	อาคาร..... (พื้นที่ใช้สอย.....ตร.ม.)	พื้นที่จัดการเรียน การสอน (ตร.ม.)	จำนวน (ห้อง)	ความจุ (คน)	หมายเหตุ
1	ห้อง.....				
	ห้อง.....				
2	ห้อง.....				
	ห้อง.....				
.....	ห้อง.....				
	ห้อง.....				
รวม					

ตารางแผนการก่อสร้างอาคารและสิ่งปลูกสร้างใหม่

ลำดับ ที่	อาคาร/สิ่งปลูกสร้าง	พื้นที่ใช้ สอย (ตร.ม.)	พื้นที่จัดการ เรียนการสอน (ตร.ม.)	ปีที่สร้าง	ปีที่แล้ว เสร็จ	งบประมาณ (ล้านบาท)	แหล่งที่มา ของ งบประมาณ
	อาคาร .....						
	อาคาร .....						
	อาคาร .....						

ตารางแผนรายละเอียดอาคารและสิ่งปลูกสร้างใหม่

ชั้นที่	อาคาร..... (พื้นที่ใช้สอย.....ตร.ม.)	พื้นที่จัดการเรียน การสอน (ตร.ม.)	จำนวน (ห้อง)	ความจุ (คน)	หมายเหตุ
1	ห้อง.....				
	ห้อง.....				
2	ห้อง.....				
	ห้อง.....				
.....	ห้อง.....				
	ห้อง.....				
รวม					

ตารางครุภัณฑ์อุปกรณ์

รายการ	หน่วยนับ	จำนวนปัจจุบัน (ปีการศึกษา 25..)	จำนวนที่คาดว่าจะเพิ่มขึ้น				
			ปีการศึกษา				
			25..	25..	25..	25..	25..
ครุภัณฑ์/อุปกรณ์							
1) .....							
2) .....							
3) .....							
.....							
งบประมาณ							
- งบประมาณแผ่นดิน							
- งบรายได้							

6.1.2 ระบบสาธารณูปโภค/สาธารณูปการ

.....

.....

6.1.3 ระบบเทคโนโลยีสารสนเทศและการสื่อสาร

.....

.....

## 6.2 ความพร้อมด้านบุคลากร

## 6.2.1 จำนวนบุคลากร

ตารางแสดงรายชื่อและคุณวุฒิบุคลากร

ลำดับ ที่	ชื่อ - สกุล	ตำแหน่ง	คุณวุฒิระดับอุดมศึกษา (ชื่อปริญญา,สาขาวิชา ,สถาบัน)	ตำแหน่ง ทางวิชาการ (ถ้ามี)	ประเภท					
					ข้าราชการ	พนักงาน มหาวิทยาลัย	พนักงาน ราชการ	ลูกจ้าง ประจำ	ลูกจ้าง ชั่วคราว	อื่นๆ (ระบุ...)
บุคลากรสายวิชาการ										
บุคลากรสายสนับสนุน										

ตารางแสดงแผนอัตรากำลังระยะ 5 ปี

ภารกิจ	จำนวนที่ ต้องการตาม ภารกิจ	จำนวนที่มีอยู่ ในปัจจุบัน (พ.ศ. 25..)	แผนอัตรากำลังระยะ 5 ปี				
			พ.ศ. 25..	พ.ศ. 25..	พ.ศ. 25..	พ.ศ. 25..	พ.ศ. 25..
1) .....							
2) .....							
3) .....							
.....							
รวม							



### 6.2.3 แผนพัฒนาบุคลากร

(การพัฒนาบุคลากรให้มีความรู้ คุณวุฒิ สูงขึ้นในรูปแบบต่างๆ เช่น การให้ทุนการศึกษา การฝึกอบรม หรือ สนับสนุนทุนวิจัย เป็นต้น)

#### (1) ทุนการศึกษา

ทุนการศึกษา (ทุน)	พ.ศ. 25..	พ.ศ. 25..	พ.ศ. 25..	พ.ศ. 25..	พ.ศ. 25..
- ระดับ ป.โท					
- ในประเทศ					
- ต่างประเทศ					
- ระดับ ป.เอก					
- ในประเทศ					
- ต่างประเทศ					
งบประมาณ					
- งบประมาณแผ่นดิน					
- งบรายได้					

#### (2) โครงการฝึกอบรม

ฝึกอบรม	หน่วยนับ	พ.ศ. 25..	พ.ศ. 25..	พ.ศ. 25..	พ.ศ. 25..	พ.ศ. 25..
1. ....						
2. ....						
.....						
งบประมาณ						
- งบประมาณแผ่นดิน						
- งบรายได้						

#### (3) ทุนวิจัย

ทุนวิจัย (เรื่อง)	พ.ศ. 25..	พ.ศ. 25..	พ.ศ. 25..	พ.ศ. 25..	พ.ศ. 25..
1. ....					
2. ....					
.....					
งบประมาณ					
- งบประมาณแผ่นดิน					
- งบรายได้					

#### (4) อื่นๆ

.....

.....





งบประมาณ	ปีปัจจุบัน			แผนการใช้จ่ายระยะ 5 ปี														
	พ.ศ. 25..			พ.ศ. 25..			พ.ศ. 25..			พ.ศ. 25..			พ.ศ. 25..			พ.ศ. 25..		
	เงิน งบประมาณ	เงินรายได้	รวม	เงิน งบประมาณ	เงินรายได้	รวม	เงิน งบประมาณ	เงินรายได้	รวม	เงิน งบประมาณ	เงินรายได้	รวม	เงิน งบประมาณ	เงินรายได้	รวม	เงิน งบประมาณ	เงินรายได้	รวม
- .....																		
3.4 สิ่งก่อสร้างผูกพันใหม่																		
- อาคาร.....																		
- .....																		
4. งบเงินอุดหนุน																		
- งานวิจัย																		
- บริการวิชาการ																		
- ทำนุบำรุงศิลปวัฒนธรรม																		
- เงินอุดหนุนการดำเนินโครงการตามนโยบายรัฐบาลที่สำคัญ																		
- อื่นๆ ..... (ระบุ)																		
5. งบรายจ่ายอื่น (ระบุ)																		
- .....																		
<b>รวม</b>																		

## 7. การกำกับตรวจสอบ

(ระบุวิธีการกำกับดูแลการปฏิบัติงาน และการตรวจสอบการดำเนินงานตามกฎระเบียบที่เกี่ยวข้อง พร้อมมีการติดตามประเมินคุณภาพของส่วนหน่วยงานที่ขอแบ่งส่วนราชการ เช่น สถานะทางการเงินจะกำกับโดยการจัดทำบัญชี การรายงานงบการเงินประจำปี มีคณะกรรมการกำกับดูแล มีการแต่งตั้งผู้ทำหน้าที่ตรวจสอบผลการดำเนินงานและสถานะทางการเงินเป็นต้น)

.....

.....

## 8. แผนการดำเนินงาน

(รายละเอียดงานสำคัญๆ ที่มีอยู่ในปัจจุบัน ได้แก่ งานอะไรบ้าง มีปริมาณงานมากน้อยเพียงใด โดยให้แสดงสถิติปริมาณงานย้อนหลัง 3 ปี สำหรับงานใหม่ให้แสดงว่าได้ลงมือทำอะไรไปบ้างแล้วอย่างไร หรือไม่ และให้แสดงประมาณการปริมาณงานล่วงหน้า 3 ปี ตามงานที่จะพึงมีหรือเป้าหมายของงานตามแผน)

ตารางแสดงปริมาณงานย้อนหลัง และเป้าหมายล่วงหน้า

งาน/กิจกรรม	ตัวชี้วัด	หน่วยนับ	ปริมาณงานย้อนหลัง			เป้าหมาย					หมายเหตุ	
			พ.ศ. 25..	พ.ศ. 25..	พ.ศ. 25..	พ.ศ. 25..	พ.ศ. 25..	พ.ศ. 25..	พ.ศ. 25..	พ.ศ. 25..		

อื่นๆ

.....

.....

**9. ผลที่คาดว่าจะได้รับจากการแบ่งส่วนราชการ**

(แสดงให้เห็นถึงประโยชน์ที่ได้รับจากการขอแบ่งส่วนราชการ โดยระบุแยกเป็นผลกระทบต่อวิชาการ และผลกระทบต่อการพัฒนาสังคมและประเทศ)

9.1 ผลกระทบต่อวิชาการ

.....  
.....

9.2 ผลกระทบต่อการพัฒนาสังคมและประเทศ

.....  
.....